

Dirección General de Crédito Público

28 de Marzo de 2019

Departamento de Deuda y Riesgo

## ADMINISTRACIÓN CENTRAL

### Deuda Externa - Año 2019

Millones de US\$

	Monto	%
<b>Techo Desembolsos</b>	<b>486.5</b>	<b>100%</b>
Desembolsado PIP*	48.3	10%
Desembolsado Sectoriales	0	0%
Por Desembolsar	438.2	90%
<b>Techo Contrataciones</b>	<b>450.0</b>	<b>100%</b>
Contratado Programas y Proyectos	69.0	15%
Contratado Préstamos Sectoriales	0.0	0%
Por Contratar	381.0	85%

\*PIP: Programas de Inversión Pública

### Deuda Interna - Año 2019

Millones de Lempiras

Meta Colocación Año 2019	Monto	%
<b>Meta Colocación Año 2019</b>	<b>21,549.3</b>	<b>100%</b>
Colocado	1,014.1	5%
Por Colocar	20,535.2	95%

### Servicio de Deuda - Año 2019

Millones de Lempiras

#### Total Servicio Programado, Año 2019

Detalle	Externa	Interna	Total	%
Principal	6,338.1	12,762.6	19,100.7	50%
Int/Com	6,287.0	12,522.9	18,809.9	50%
<b>Total Año 2019</b>	<b>12,625.1</b>	<b>25,285.5</b>	<b>37,910.6</b>	<b>100%</b>
% Particip.	33%	67%	100%	

#### Servicio de Deuda Pagado

Detalle	Externa	Interna	Total	%
Principal	1,059.2	1,081.3	2,140.5	35%
Int/Com	1,519.3	2,465.4	3,984.7	65%
<b>Total Pagado</b>	<b>2,578.5</b>	<b>3,546.7</b>	<b>6,125.2</b>	<b>100%</b>
% Particip.	42%	58%	100%	

#### Servicio de Deuda por Pagar

Detalle	Externa	Interna	Total	%
Principal	5,278.9	11,681.3	16,960.2	53%
Int/Com	4,767.6	10,057.5	14,825.2	47%
<b>Total a Pagar</b>	<b>10,046.6</b>	<b>21,738.8</b>	<b>31,785.4</b>	<b>100%</b>
% Particip.	32%	68%	100%	

Fuente : SEFIN

Tipo de Cambio: L24.4330 por 1 US\$

Nota: Las cifras programadas de servicio de deuda pueden sufrir modificaciones debido a la fluctuación de las monedas de contratación de deuda.

## DEUDA PÚBLICA DE LA ADMINISTRACIÓN CENTRAL

El presente informe muestra el saldo y operaciones de Deuda Pública de la Administración Central de la República de Honduras

### Saldo de la Deuda Pública de la Administración Central de Honduras

Cifras en Millones

Al 28 de Marzo de 2019

Descripción	Moneda Nacional	US\$	% PIB	% Total
<b>Deuda Externa</b>	169,969.14	6,956.54	28.9%	61%
<b>Deuda Interna</b>	110,033.57	4,503.48	18.7%	39%
<b>Deuda Total<sup>1</sup></b>	<b>280,002.72</b>	<b>11,452.35</b>	<b>47.6%</b>	<b>100%</b>

1: La relación Deuda / PIB equivale a 47.6%

Relación Deuda/ PIB según PIB Proyectado I Trimestre de 2019 (L.588,603.46 millones) equivalente a US\$24,090.51 millones, tipo de cambio 1 US\$ a L.24.4330.

El saldo de la Deuda Externa de la Administración Central, muestra un leve incremento respecto a la semana anterior debido a los desembolsos recibidos de los organismos multilaterales, sin embargo el saldo de la Deuda Interna de la Administración Central se mantiene invariable debido a que no presenta operaciones que modifiquen el saldo.

## DEUDA PÚBLICA DEL SECTOR PÚBLICO NO FINANCIERO

Cifras en Millones

Al 31 de Enero de 2019

Descripción	Moneda Nacional	US\$	% PIB	% Total
<b>Deuda Externa</b>	176,393.99	7,248.13	30.0%	70%
<b>Deuda Interna*</b>	76,392.63	3,139.01	12.9%	30%
<b>Deuda Total<sup>2</sup></b>	<b>252,786.62</b>	<b>10,387.14</b>	<b>42.9%</b>	<b>100%</b>

2: La relación Deuda / PIB equivale a 44.9% (en términos nominales)

Relación Deuda/PIB según PIB Proyectado I Trimestre de 2019 (L.588,603.46 millones) equivalente a US\$24,186.04 millones, tipo de cambio 1 US\$ a L.24.3365 del 31/01/2019.

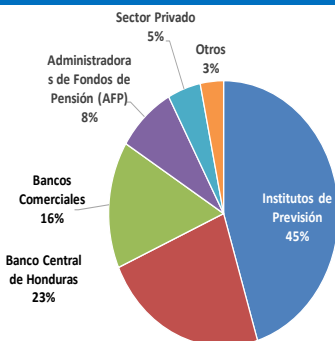
\*Fuente Deuda Interna: BCH

### Calificación de Riesgo Crediticio

Agencia Calificadora	Calificación Anterior			Calificación Actual		
	Fecha	Rating	Perspectiva	Fecha	Rating	Perspectiva
Moody's	sep-17	B1	Estable	may-18	B1	Estable
Standard & Poor's	jul-17	BB-	Estable	jul-18	BB-	Estable

Fuente: Moodys / Standard & Poor's

### Tenedores de la Deuda Interna de la Admón. Central al 28 de MARzo de 2019 (%)



Fuente: BCH

### Indices Macroeconómicos BCH

Reservas Internacionales Brutas	US\$5,103.4
Tipo de Cambio Lempira por 1 US\$ al 21 de marzo de 2019	L24.4330
Tipo de Cambio Lempira por 1 US\$ al 21 de marzo de 2018	L23.6399
Tipo de Cambio Lempira por 1 US\$ al 01 de Enero de 2019	L24.3388
Tipo de Cambio Lempira por 1 Euro al 21 de marzo de 2019	L27.4724
Tasa Política Monetaria	5.75%
Tasa Activa Moneda Nacional Febrero de 2019	14.00%
Tasa Pasiva Moneda Nacional Febrero de 2019	8.14%
Tasa Activa Moneda Extranjera Febrero de 2019	7.25%
Tasa Pasiva Moneda Extranjera Febrero de 2019	3.83%

Fuente: BCH

## Oferta Inversión de Bonos Gubernamentales Año 2019 - SEFIN

Plazo	Cupón	Meta según Plan de Financiamiento	Meta Moneda Nacional (millones)	Monto Colocado a la Fecha en Moneda Nacional (millones)	Porcentaje Colocado sobre la Meta	Rango de Disponibilidad en Moneda Nacional (millones)
3 años, Tasa Fija	8.10%	5%-15%	1,093 - 3,280	471.6	18%	621.4 — 2,808.4
5 años, Tasa Fija	9.10%	20%-26%	4,373 - 5,685	843.1	31%	3,529.9 — 4,841.9
7 años, Tasa Fija	9.75%	20%-30%	4,373 - 6,560	420.6	16%	3,952.4 — 6,139.4
10 años, Tasa Fija	10.40%	20%-30%	4,373 - 6,560	871.0	33%	3,502.0 — 5,689.0
15 años, Tasa Fija	10.90%	15%-25%	3,280 - 5,467	71.9	3%	4,473.1 — 5,395.1
10 años, Tasa Variable	IPC+4.55%	10%-20%	2,187 - 4,373	0.0	0%	2,187.0 — 4,373.0
<b>TOTAL</b>			<b>21,866.3*</b>	<b>2,678.2</b>	<b>100%</b>	

\* Incluye remanentes del año 2018 por monto L317.0 millones  
Fuente: SEFIN-DGCP-GV

Actualizado al 29 de marzo de 2019

## Cuadro de Desembolsos

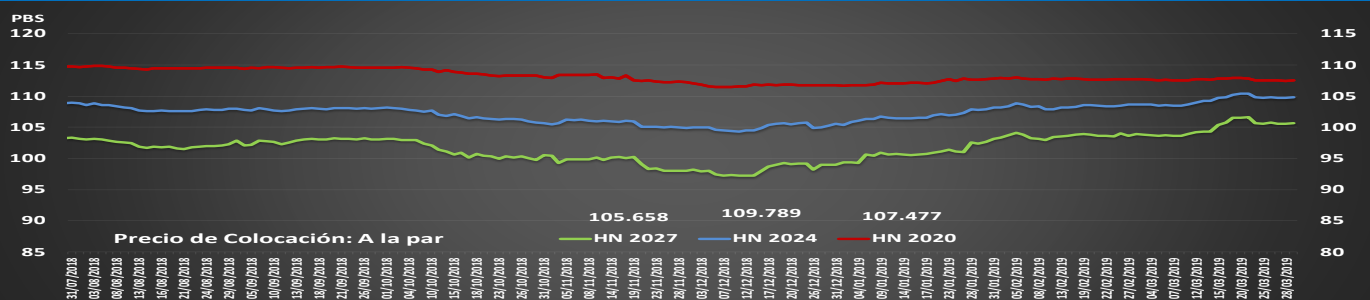
Cifras en millones de Dólares de los Estados Unidos de América

Organismo Financiero	Monto Contratado y Pendiente por Desembolsar (A)	Desembolsos Acumulados de los Préstamos en Ejecución (B)	Disponible 2019 ( A-B )	Desembolsos 2019 (D)	% Desembolso (B/A)
<b>PROGRAMAS Y PROYECTOS DE LA ADMINISTRACIÓN CENTRAL (AC)</b>					
<b>MULTILATERALES</b>	<b>1,509.84</b>	<b>713.82</b>	<b>727.02</b>	<b>27.90</b>	<b>47%</b>
BID	827.87	303.23	455.64	-	37%
Banco Mundial	84.82	49.67	35.15	0.32	59%
BCIE	563.66	343.23	220.43	26.59	61%
FIDA	15.49	8.81	6.68	0.67	57%
OPEC/OFID	18.00	8.89	9.11	0.96	49%
<b>BILATERALES</b>	<b>288.41</b>	<b>85.11</b>	<b>203.26</b>	<b>0.12</b>	<b>30%</b>
Alemania (KfW)	22.49	20.55	1.93	-	91%
Korea (Export Bank)	77.77	39.93	38.05	-	51%
Italia (Artigiancassa)	16.87	14.22	2.65	-	84%
India (Exim Bank)	26.50	8.78	17.72	-	33%
Japón (JICA)	144.78	1.63	142.91	0.12	1%
<b>BANCOS COMERCIALES</b>	<b>113.44</b>	<b>75.56</b>	<b>37.88</b>	<b>20.33</b>	<b>67%</b>
Banco Europeo de Inversiones (BEI)	89.20	73.45	15.75	18.21	82%
ING Bank N.V.	24.24	2.11	22.13	2.12	9%
<b>Sub Total AC</b>	<b>1,911.68</b>	<b>874.49</b>	<b>968.16</b>	<b>48.35</b>	<b>46%</b>
<b>PROGRAMAS Y PROYECTOS RESTO DEL SECTOR PÚBLICO (RSP)</b>					
ICBC	297.72	266.41	31.31	-	89%
<b>Sub Total Resto Sect. Público</b>	<b>297.72</b>	<b>266.41</b>	<b>31.31</b>	<b>0</b>	<b>89%</b>
<b>Total Admón. Central + RSP</b>	<b>2,209.40</b>	<b>1,140.90</b>	<b>999.47</b>	<b>48.35</b>	<b>52%</b>

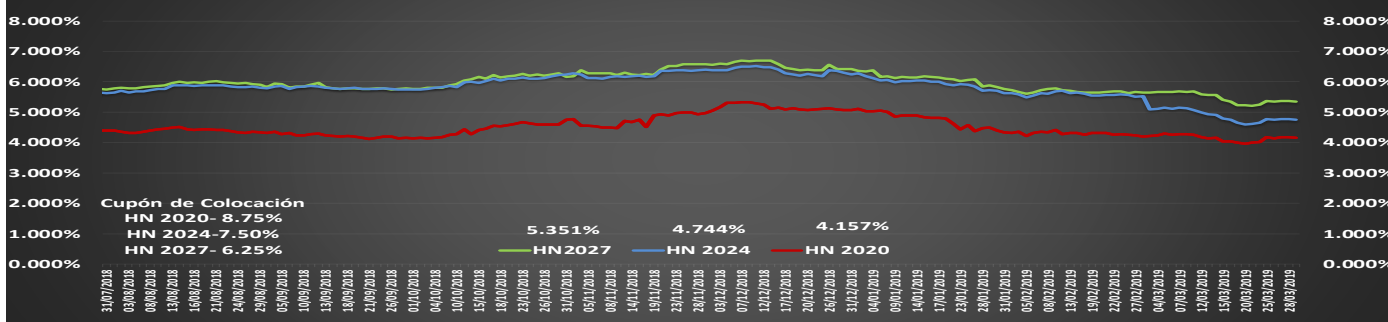
Fuente:SIGADE

## Comportamiento de los Bonos Soberanos

### Gráfica de Precios en el Mercado Secundario al 28 de Marzo de 2019



### Gráfica de Rendimientos en el Mercado Secundario al 28 de Marzo de 2019



FUENTE: BLOOMBERG